

# La sélection d'un arbre et l'emplacement

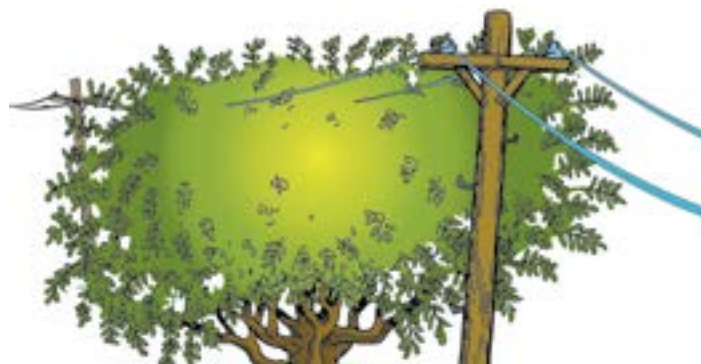
Comprendre les différents facteurs à prendre en compte lors de la sélection des arbres.



Le choix et l'emplacement des arbres sont des décisions importantes qu'un propriétaire prend lorsqu'il aménage ou remplace un arbre. L'adaptation de l'arbre au site est bénéfique à la fois pour l'arbre et pour le propriétaire.

Avant de se demander « Quel type d'arbre devrais-je planter? », il faut se poser les questions suivantes :

- Pourquoi le planter et quelle sera sa fonction?
- Quelles sont les conditions du sol?
- Comment l'entretien nécessaire sera-t-il assuré?
- Quelle est la grosseur d'arbre la mieux adaptée à l'emplacement ? Quelle sera la grosseur de l'arbre à l'âge adulte? Des services publics aériens ou souterrains empêchent-ils la plantation d'un arbre? Quel est le dégagement nécessaire pour les trottoirs, les patios ou les allées de stationnement?



## Forme et grosseur

Le choix d'une forme adaptée à la fonction souhaitée peut réduire les coûts d'entretien et augmenter la valeur de l'arbre.

- La grosseur de l'arbre mature détermine le niveau des bienfaits qu'il procure;
- Les arbres à grand déploiement sont généralement les plus rentables d'un point de vue économique et environnemental;
- En fonction des contraintes du site, vous pouvez choisir parmi des centaines de combinaisons de formes et de grosseur;
- Des arbres bas et étalés peuvent être plantés sous les services publics, tandis qu'un grand conifère peut servir d'écran.

## Fonctions des arbres

- Des arbres en bonne santé augmentent la valeur des biens;
- Les arbres feuillus rafraîchissent les maisons en été et permettent au soleil d'hiver de chauffer les maisons lorsqu'ils perdent leurs feuilles;
- Les conifères peuvent servir de brise-vent ou d'écran pour préserver l'intimité;
- Les arbres ou arbustes fruitiers peuvent fournir de la nourriture aux propriétaires ou à la faune;
- Les arbres de rue réduisent l'éblouissement des feux des voitures qui circulent sur la chaussée, diminuent le ruissellement, filtrent les polluants, ajoutent de l'oxygène et améliorent l'aspect général et la qualité de vie;
- Les arbres offrent également des bienfaits environnementaux comme la réduction de la quantité de gaz carbonique dans l'atmosphère.



## Les conditions du site

Le choix d'un arbre adapté aux conditions du site est la clé de sa survie et d'un entretien réduit. Il faut tenir compte des éléments suivants :

### Les conditions du sol

- Dans les zones urbaines denses et les nouveaux développements, le sol est souvent perturbé, peu profond, compacté et sujet à la sécheresse. Un arboriculteur peut prélever des échantillons de sol dans votre cour pour les tester afin de déterminer quels arbres conviennent à votre maison et peut fournir des recommandations pour améliorer l'état du sol.

### L'exposition (soleil et vent)

- L'ensoleillement disponible influence le choix des arbres et arbustes. L'exposition au vent est également un facteur à considérer.

### Les contraintes d'espace

- L'espace de plantation disponible peut être limité par de nombreux facteurs, tels que les services publics aériens ou souterrains, la chaussée, les bâtiments, la visibilité ou d'autres arbres. Veillez à ce qu'il y ait suffisamment d'espace pour que les arbres puissent se développer sous le sol et en surface.

### La rusticité

- La rusticité est la capacité de l'arbre à survivre aux températures extrêmes d'une région donnée. Faites des recherches sur les plantes pour connaître leur zone de rusticité dans votre région.

### L'activité humaine

- Les cinq premières causes de mort des arbres sont dues à l'action de l'homme. La compaction du sol, le manque d'eau, l'excès d'eau, le vandalisme et la première cause, la plantation d'une espèce inappropriée, sont responsables de plus de morts d'arbres que toutes celles liées aux insectes et maladies réunis.

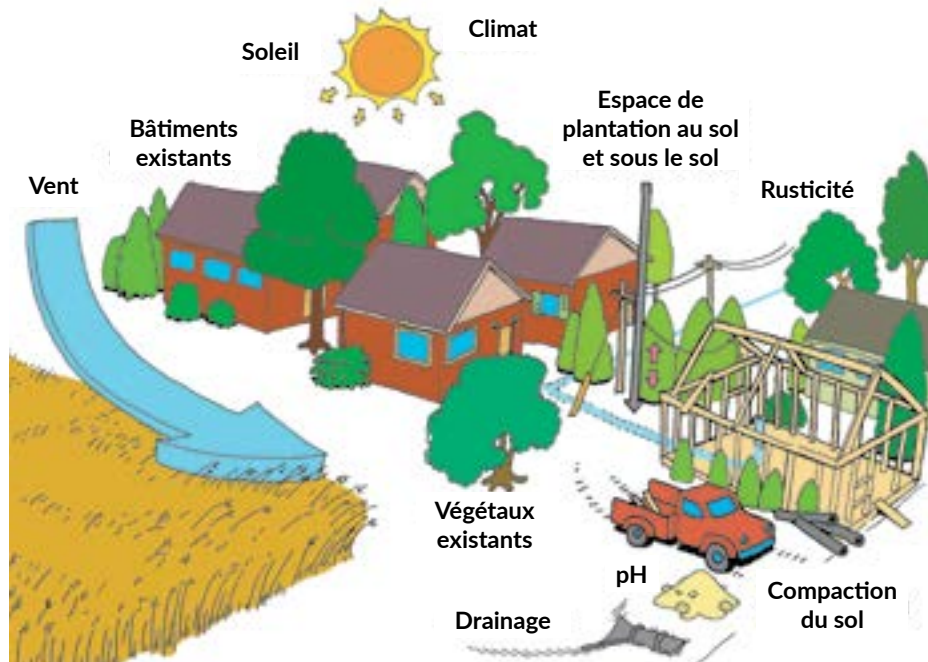
### Le drainage

- Les racines ont besoin d'oxygène pour se développer; un mauvais drainage limite la disponibilité de l'oxygène et peut tuer l'arbre.

### Vulnérabilités aux insectes et aux maladies

- Chaque organisme nuisible et chaque maladie posent des problèmes particuliers, dont la gravité varie en fonction de la situation géographique.

Les préférences personnelles et les contraintes du site jouent également un rôle majeur dans le processus de sélection.



## Qu'est-ce qu'un arboriculteur certifié?

Un arboriculteur certifié ISA® est une personne qui a prouvé son niveau de connaissance dans l'art et la science de l'entretien des arbres grâce à son expérience et en passant un examen complet élaboré par certains des plus grands experts internationaux en matière d'entretien des arbres. Un arboriculteur certifié ISA doit également poursuivre sa formation pour conserver sa certification. Il est donc plus au fait des dernières techniques en matière d'arboriculture.

## Trouver un arboriculteur

Visitez le site [siaq.org](http://siaq.org) pour obtenir des outils gratuits :

- L'outil « Trouver un professionnel » peut vous aider à trouver un arboriculteur dans votre région.

## Être un consommateur averti

L'une des meilleures méthodes pour choisir un arboriculteur est de s'informer sur les principes de base de l'entretien des arbres. Visitez le site [siaq.org](http://siaq.org) pour lire et télécharger toutes les brochures de cette série.



[siaq.org](http://siaq.org) • [www.isa-arbor.com](http://www.isa-arbor.com) • [www.treesaregood.org](http://www.treesaregood.org)

©2021 International Society of Arboriculture. (v02.2021)  
Par le biais de la recherche, de la technologie et de l'éducation, l'International Society of Arboriculture promeut la pratique professionnelle de l'arboriculture et favorise une plus grande prise de conscience mondiale des bénéfices des arbres.